

科大重工



上海科大重工集团有限公司

公司地址: 上海青浦工业园区华青路 815 号
 联系电话: 021-69211558 021-69212951
 公司网址: www.kdhi.net
 公司邮箱: info@kdhi.net
 邮政编码: 201707

Shanghai Keda Heavy Industry Group Co., Ltd.

Add: No.815, Huaqing Road, Qingpu Industrial Zone, Shanghai China.
 Tel: 021-69211558 021-69212951
 Web: www.kdhi.net
 E-mail: info@kdhi.net
 P.C.: 201707

科大重工集团(郎溪)有限公司

公司地址: 安徽省宣城市郎溪县郎溪经济开发区
 金牛中路 29 号
 联系电话: 0563-2756888
 公司网址: www.kdhi.net
 公司邮箱: info@kdhi.net
 邮政编码: 242100

Keda Heavy Industry Group (Langxi) Co., Ltd.

Add: No.29 Jinniu Middle Road, Langxi Economic Development Zone, Langxi County, Xuancheng, Anhui Province, China.
 Tel: 0563-2756888
 Web: www.kdhi.net
 E-mail: info@kdhi.net
 P.C.: 242100

上海科大重工集团有限公司
 Shanghai Keda Heavy Industry Group Co., Ltd.
 科大重工集团(郎溪)有限公司
 Keda Heavy Industry Group (Langxi) Co., Ltd.



目录

CONTENTS

诚实 守信 认真负责

Honesty / Keeping Faith / Earnest / Responsibility

「科大·基业」 KDHI·Foundation

- 03 企业简介
Enterprise Introduction
- 04 发展历程
Development History
- 06 企业资质
Enterprise Credential
- 08 企业荣誉
Enterprise Honor



「科大·实力」 KDHI·Strength

- 10 研发实力
R & D Capability
- 14 生产设备
Manufacturing Facilities
- 20 生产能力
Production Capacity
- 22 质量控制
Quality Control
- 24 生产产品
Main Products
- 30 服务领域
Service Fields
- 32 产品业绩
Products References
- 48 售后服务
After-Sales Service



「科大·境界」 KDHI·Vision

- 50 社会公益
Social Benefit
- 52 发展战略
Development Strategy





[科大 · 基业]



科技之美， 工业之心

The beauty of
technology, the heart of
industry

上海科大以高瞻远瞩，立足行业前沿；以科技力量，培育企业发展；以工业匠心，开拓未来领域；以创新实力，打造无限可能；以市场版图，定义科大经纬。

KDHI stand on the front with far-sighted views; cultivate enterprise development with the strength of science and technology; open up the future fields with industrial ingenuity; create unlimited possibilities with innovative strength and define KDHI's ranking with the marketing territories.



企业创始人：李平
Founder: Ping Li



董事长：李燕
Chairman: Yan Li

企业简介

Enterprise Introduction

上海科大重工集团有限公司成立于1993年，是一家致力于散料输送系统高端设备研发和重大装备制造的科技型实体民营企业，是中国重型机械工业协会带式输送机分会理事长单位。企业总部根植于国际化大都市—上海，注册资本1.6亿元，公司现有员工832人，其中中、高级技术人员126人，拥有33项具有自主知识产权的带式输送机专有设计技术和大量的带式输送机设计、制造、运行和维护经验，技术开发能力及生产制造实力雄厚。上海科大重工是目前全球规模最大装备最先进的带式输送机专业制造企业。

公司现有四个厂区，总占地面积345800m²，建筑面积252000m²。

企业在发展过程中，相继通过多项国际体系认证，多次获得国家、上海市“重合同守信用”企业、高新技术企业等近百项荣誉称号。

上海科大重工始终恪守“先进可靠的技术设计、一丝不苟的产品制造、热忱周到的售后服务、精益求精的品质追求”，以全球化一流品牌建设为目标，为广大用户提供优质的散料输送设备与全生命周期的产品服务。

Shanghai Keda Heavy Industry Group Co., Ltd. (KDHI) was established in 1993, as a private technology company dedicated to the development of most advanced equipment and heavy equipment manufacturing for bulk material handling systems. KDHI is headquartered in the cosmopolitan metropolis of Shanghai. KDHI has a registered capital of 160 million RMB, with 832 employees including 126 medium and senior engineers and technicians. KDHI has 33 proprietary belt conveyor design technologies with independent intellectual property and a large number of belt conveyor design, manufacturing, operation and maintenance experience, with strong technical and manufacturing capability. KDHI is currently the largest and the most advanced belt conveyor manufacturer in the world.

KDHI has four factories, with a total area of 345,800m² and a construction area of 252,000m².

In the process of development, KDHI has passed a number of international system certification, and has been awarded nearly one hundred honorary titles such as national and Shanghai "Credible Enterprise" enterprise and high-tech enterprise.

KDHI has always abided by the principle of "advanced and reliable technology, meticulous product manufacturing, warm and thoughtful after-sales service, and pursuit of excellence in quality". With the target of build a first-class global brand, KDHI provides high quality conveying equipment and full product life-cycle services to customers.

发展历程

Development History



1993年,上海科大重工集团有限公司在上海青西地区成立(公司原名:上海青浦起重运输设备厂有限公司),主营业务为带式输送机,兼营起重设备(企业占地面积2050m²,注册资金5万元,员工总人数10人)。
In 1993, Shanghai Keda Heavy Industry Group Co., Ltd. (KDHI) was established in Shanghai Qingxi area (Original company name is Shanghai Qingpu Hoisting and Conveying Machinery Co., Ltd.), the main business is the belt conveyor, concurrently engaged in hoisting equipment (the enterprise covered an area of 2,050m² with a registered capital of 50000 yuan and a total of 10 employees).



2000年,上海科大重工集团有限公司新厂落户上海青浦工业园区(占地面积26339m²),开启了上海科大重工集团有限公司十年快速建设、良性发展之路(注册资金1亿元,员工总人数150人)。
In 2000, KDHI's new factory situated in Shanghai Qingpu Industrial Park (Covered an area of 26,339m²), opening up the road of rapid construction and prosperous development within ten years. (The registered capital was 100 million yuan and the total number of employees was 150).



2006年,上海科大重工集团有限公司二厂成立,占地面积40905m²,注册资金1亿元,员工总人数350人,企业具备年产5亿元带式输送机生产规模。
In 2006, the second plant of Shanghai Keda Heavy Industry Group Co., Ltd. was established, covering an area of 40,905m², with a registered capital of 100 million yuan and a total number of 350 employees. The enterprise had belt conveyor production scale of 500 million yuan annually.



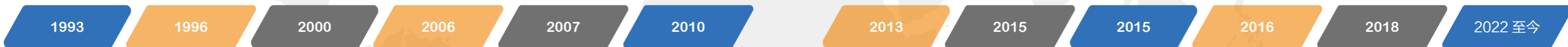
2010年,上海科大重工集团有限公司三厂成立,占地面积31862m²,注册资金增至1.6亿元,员工总人数505人,企业具备年产10亿元带式输送机生产规模。
In 2010, the third plant of Shanghai Keda Heavy Industry Group Co., Ltd. was established, covering an area of 31,862m². The registered capital increased to 160 million yuan, and the total number of employees was 505. The enterprise had belt conveyor production scale of 1 billion yuan annually.



2015年,为巴西淡水河谷公司研制世界上最大运量矿石运输带式输送机,带式输送机带宽2200mm,运量23500吨/小时,单机26公里胶带机。
In 2015, the largest ore belt conveyor was developed for Vale, Brazil. (B=2200mm, Q=23500t/h), Single conveyor length=26km.



2018年,上海科大郎溪制造基地正式建成使用,从开始建厂到投产运行仅用6个月,体现了科大速度。(企业总占地总面积345800m²,员工总数662人,企业具备年产20亿元带式输送机生产规模)。
In 2018, the langxi manufacturing base of KDHI was officially put into use. It only took 6 months from start build to put in to service, which reflects the speed of KDHI. (The enterprise covered an area of 345,800m² and the total number of employees was 662. The enterprise had belt conveyor production scale of 20 billion yuan annually.)



1996年,研制国内最大2500m³高炉用带式输送机并取得成功,为科大开发大运量、大带宽带式输送机奠定基础。
In 1996, the belt conveyor of largest 2500m³ blast furnace in China was successfully developed by KDHI, and with this result has laid the foundation for the development of large-capacity, large-width of the belt conveyor at KDHI.



2007年,承揽罗径码头二期项目,设备采用变频软启动技术,开启了带式输送机节能、环保设计新方向。
In 2007, KDHI contracted with Shanghai Luojing Ore Terminal Harbor for belt conveyor phase II project, the equipment adopted VFD soft start-up technology. The design of belt conveyor was developing in a new direction of saving more energy and friendly environment.



2010年,自主研发当时国内最长的管状带式机,管径φ400mm,单机长度7.1公里,产品应用于贵州纳雍电厂。
In 2010, the longest pipe conveyor in china was independently developed by KDHI. (Belt conveyor use in Guizhou Nayong Power Plant, L=7100m, φ=400mm)



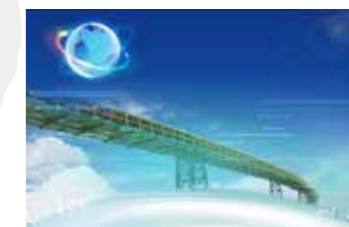
2013年,上海科大重工集团有限公司与大同煤矿集团成立一大同煤矿集团科大装备制造有限公司,开启了上海科大重工全面进军煤炭市场的新篇章。
In 2013, Shanghai Keda Heavy Industry Group Co., Ltd. and Datong Coal Mine Group established Datong Coal Mine Group Keda Equipment Manufacturing Co., Ltd. which opened a new chapter for KDHI to comprehensively enter the coal market.



2016年,为中铁建十八局设计的山西中部引黄项目带式输送机,单机长度26公里。
In 2016, the belt conveyor of Shanxi Central Yellow River Diversion Project for CRCC 18th Bureau Group Corporation Limited (Single conveyor length=26km).



已为全球设计、制造单机超过10Km带式输送机几十条。KDHI has designed and supplied dozens of belt conveyors with single conveyor length over 10km around the world.



企业资质

Enterprise Credential

上海科大重工集团有限公司相继通过: ISO9001 质量管理体系认证, ISO45001 职业健康安全管理体系认证, ISO14001 环境管理体系认证, 欧盟 EN1090, 加拿大 CWB, 矿用产品安全标志等多项国际体系认证(公司有 215 名技术工人分别取得了欧标、美标、澳标等焊接资质证书)。

Shanghai Keda Heavy Industry Group Co., Ltd. obtained ISO9001 international quality management system certification, ISO45001 occupational health and safety management system certification, ISO14001 environmental management system certification, EU EN1090 certification, the CWB certification, safty certificate of approval for mining products and so on many international system certification. (215 welders have obtained European, American and Australian welding certificates respectively).



企业荣誉

Enterprise Honor



国家、市学会、协会

- 中国重型机械工业协会副理事长单位
- 中国重型机械工业协会带式输送机分会理事长单位
- 上海市起重运输行业协会副会长单位
- 上海市机械工程学会副会长单位

国家级荣誉称号

- 全国“守合同重信用”企业
- 中国优秀民营科技企业

市级荣誉称号

- 上海市“高新技术企业”
- 上海市“名牌产品”
- 上海市“著名商标”
- 上海市“百强私营企业”
- 上海市“科技小巨人”企业
- 上海市“科学技术奖”
- 上海市“A”类纳税信用企业
- 上海市“AAA”合同信誉单位
- 上海市企业信用等级“AAA”企业
- 上海市“用户满意产品”
- 上海市“职工最满意”企业

Member of the following national, municipal organization:

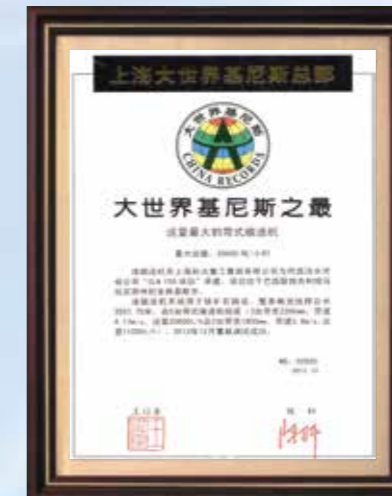
- China Heavy Machinery Industry Association, deputy director enterprise member
- China Heavy Machinery Industry Association, director enterprise member (belt conveyor branch)
- Shanghai Crane and Transportation Industry Association, deputy director enterprise member
- Mechanical and Engineering Institute of Shanghai, deputy director enterprise member

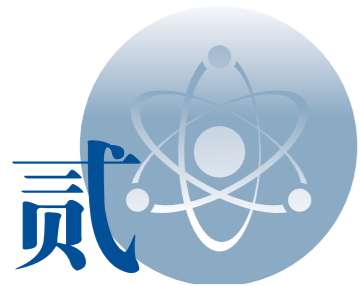
National Honor

- "Credible Enterprise" title of national
- "Outstanding Private Enterprise" title of national

Municipal Honor

- "Enterprise of new and advanced technology" title of Shanghai
- "Famous Trade Mark" title of Shanghai
- "Famous Brand Product" title of Shanghai
- "Top 100 private-owned enterprises" title of Shanghai
- "Enterprise of high technology" title of Shanghai
- "Technology Enterprise" reward of Shanghai
- "A rating of tax-paying credit" title of Shanghai
- "AAA credit of contracts executing" title of Shanghai
- "AAA enterprise credit" title of Shanghai
- "Customer Satisfaction" reward of Shanghai
- "The best employer" title of Shanghai





[科大 · 实力]

上海科大重工集团有限公司
Shanghai Keda Heavy Industry Group Co., Ltd.
科大重工集团(郎溪)有限公司
Keda Heavy Industry Group (Langxi) Co., Ltd.



研发实力

R & D Capability

上海科大重工集团有限公司技术研发实力雄厚，拥有众多顶尖工程技术人员组成的研发团队以及当今世界上最流行的设计软件。公司共有中高级技术人员 126 人，其中教授级高级工程师 6 人，高级工程师 25 人。专业涵盖机械、钢构、供配电、控制、检验等。拥有 33 项具有自主知识产权的带式输送机专有设计技术和大量的带式输送机设计、制造、运行和维护经验。企业用实力创造了多个行业之最。产品多次获得国家、省、市“科技进步”和“重点新产品”奖，累计申请并获得实用新型、发明专利 196 项。上海科大重工集团可为全球用户提供 GB、ISO、EN、CEMA、DIN、AS 以及 JIS 等标准设计、生产、检验全生命周期的服务。

With the strong R&D strength, Shanghai Keda Heavy Industry Group has R&D team composed of many top engineering technicians as well as the most popular design software in the world today. KDHI has 126 middle and senior technicians, including 6 professors of engineering and 25 senior engineers, whose majors cover mechanics, steel structure, power distribution, control and inspection, possessing 33 items of proprietary design technologies for belt conveyors with independent intellectual property rights and a large number of belt conveyor design, manufacturing, operation and maintenance experience. KDHI has created the "mosts" in many industries with their strength. KDHI's products have acquired national, provincial and municipal "Scientific and Technological Progress" and "Key New Products" awards for many times and have applied for and obtained 196 items of patents for utility models and inventions. Shanghai Keda Heavy Industry Group can provide global clients design, production and inspection services with GB, ISO, EN, CEMA, DIN, AS and JIS standards throughout the entire life cycle.



软件配置 Design Software



设计标准 Design Standards

科大之最

KDHI MOST



单机最长带式输送机:
L=26000m
Maximum length of single belt conveyor: L=26000m
项目名称: 山西中部引黄带式输送机
Project: Shanxi yellow river diversion belt conveyor



最大负功率带式输送机:
P=7X1470kW
Maximum minus power:
P=7X1470kW
项目名称: S11D Project
Project: S11D Project



单机最长管状带式输送机:
L=7100m
Maximum length of pipe belt conveyor: L=7100m
项目名称: 贵州纳雍管状带式输送机
Project: Guizhou Nayong pipe belt conveyor



最大运量露天矿带式输送机:
Q=9700t/h
Maximum capacity for open pit minebelt conveyor: Q=9700 t/h
项目名称: 包钢巴润分公司采场矿岩胶带运输系统
Project: Baosteel barun branch's stope ore belt conveyor system



最大运量带式输送机:
Q=23500t/h
Maximum capacity:
Q=23500t/h
项目名称: 巴西淡水河谷圣路易斯港项目
Project: Vale San Luis port project in Brazil



5050 m³ 最大容量高炉带式输送机
Extra large blast furnace (5050 m³) belt conveyor
项目名称: 湛江钢铁三高炉系统
Project: Zhanjiang iron and steel three blast furnace system



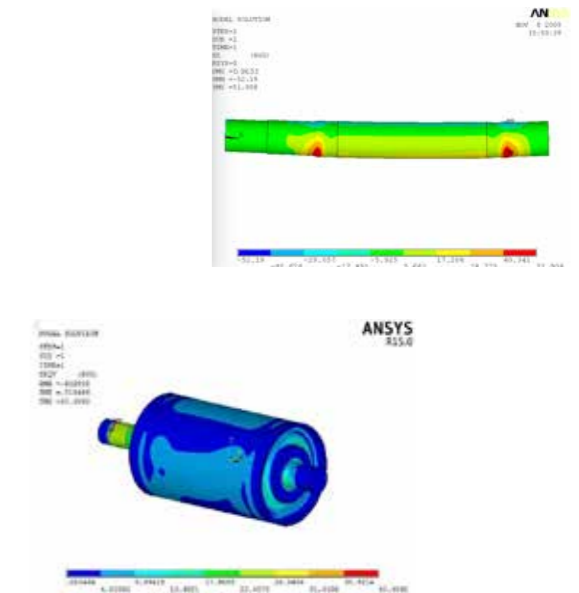
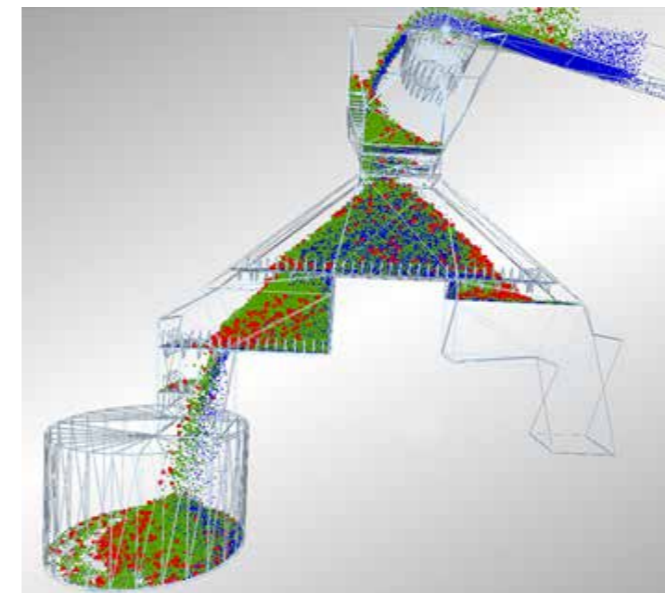
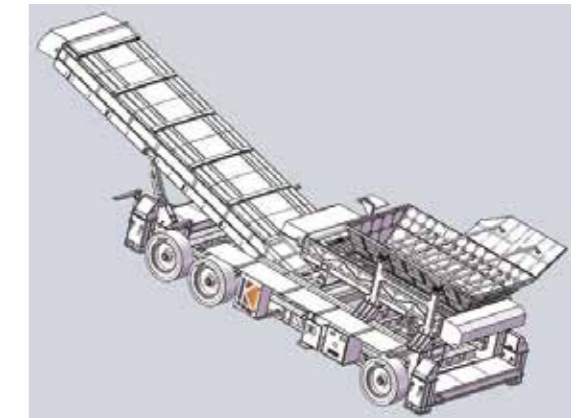
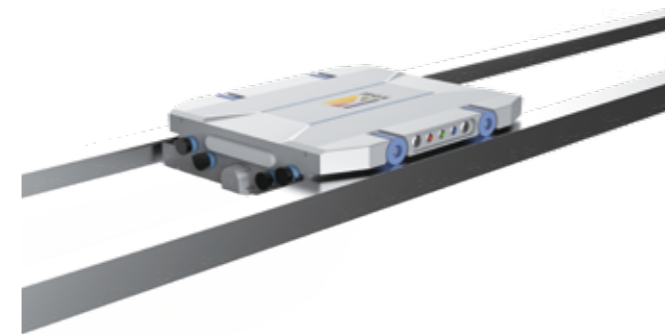
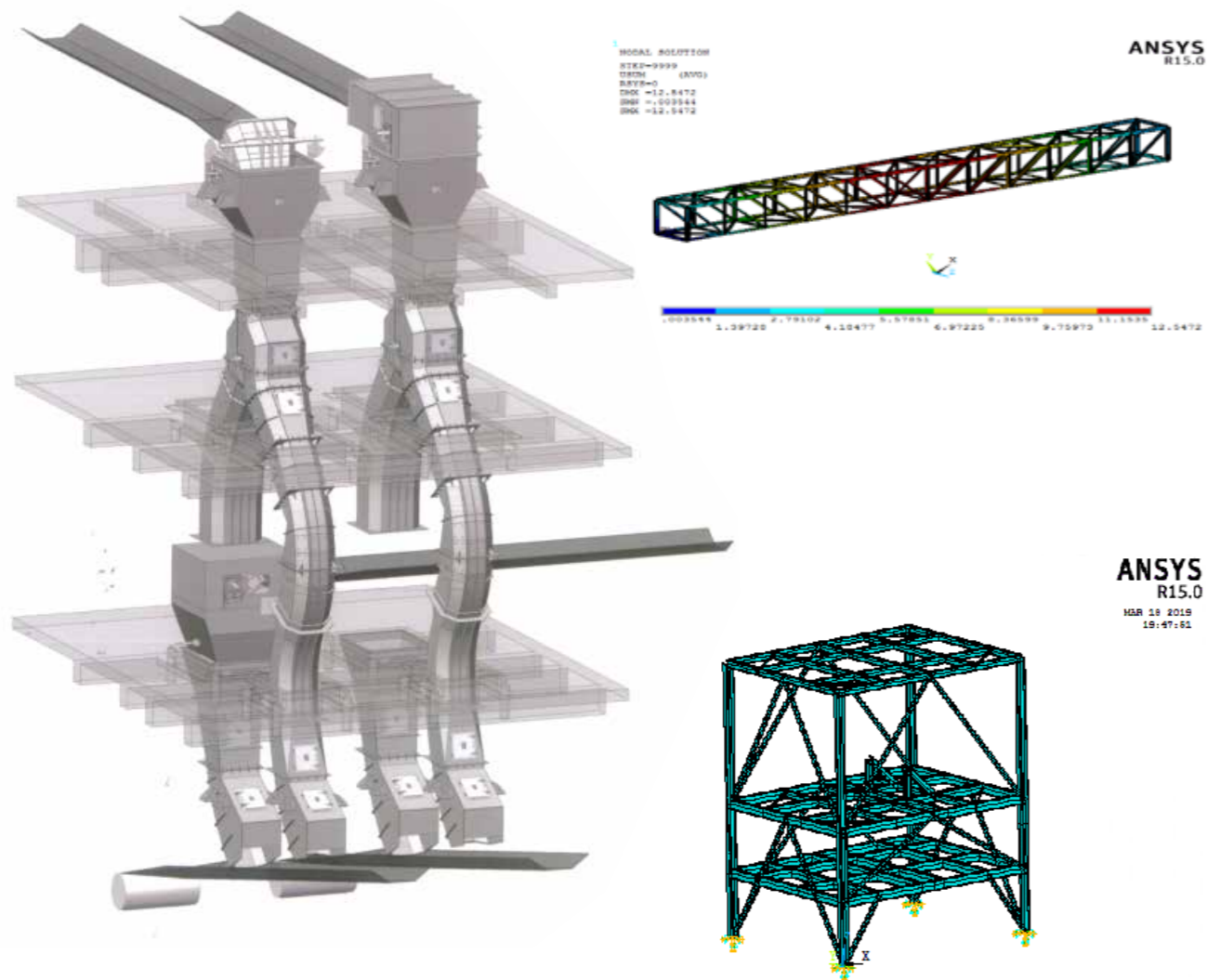
最长距离双向运输带式输送机:
L=10010m
Maximum length of Two-way transportation:
L=10010m
项目名称: 溧阳天山水泥项目
Project: Liyang Tianshan cement belt conveyor



最大装机功率: P=5X2500kw
Maximum installed power: P=5X2500kw
项目名称: 京城矿业原矿输送系统
Project: Raw ore conveying system of Beijing Mining Co.

研发实力

R & D Capability



生产设备

Manufacturing Facilities



上海科大重工集团引进了当今世界上最先进的带式输送机生产加工工艺和专有生产设备，生产设备主要包括：滚筒生产专用设备（包括：自动刨边设备，自动焊接设备，动平衡自动检测设备等），托辊自动生产线，中间架自动生产线，托辊支架自动焊接线，支腿自动焊接线，实现了带式输送机通用及标准部件的智能化制造。激光下料、数字切割、数控加工等也为带式输送机核心部件的过程制造提供了保证。

Shanghai Keda Heavy Industry Group has introduced the world's most advanced belt conveyor production and processing technology and proprietary production equipment, the main production equipment includes: Pulley production proprietary equipment (automatic edge shaping equipment, automatic welding equipment and dynamic balance automatic testing equipment etc.), idler automatic production line, stringer automatic production line, idler support automatic welding line, support automatic welding line, which realize the intelligent manufacturing of general and standard components. At the same time, laser cutting, digital cutting and CNC machining etc. also guarantee the manufacturing process of the core components in belt conveyor.



托辊自动生产线
Automatic Idler Production Line



滚筒内缝自动焊接机
Automatic Pulley Inner Seam Welding Machine

滚筒双头环焊接机
Pulley Two-Head Circle Welding Machine



中间架自动生产线
Automatic Intermediate Frame Line

支腿自动焊接线
Automatic Support Welding Machine

生产设备 | Manufacturing Facilities



激光下料机
Laser Cutting Machine



托辊自动喷漆线
Automatic Idler Painting Line



托辊支架自动接焊生产线
Automatic Idler Support Welding Production Line



滚筒直焊焊接机
Pulley Longitudinal Welding Machine

生产设备

Manufacturing Facilities



全自动焊接机器人
Automatic Welding Robot



结构件喷漆线
Structure Painting Line



托辊喷塑线
Roller Plastic Spraying Line



滚筒机器人接盘焊接机
Pulley Hub Welding Robot

生产能力

Production Capacity



公司拥有技术工人近 669 人，其中有 38 名技术工人取得了欧标、美标、澳标等生产资质，先进的生产设备与高水平技术工人完美结合，使科大重工具备年产 6000 只滚筒、70 万只托辊及 8 万吨结构件生产能力。

There are nearly 669 skilled workers, among whom 38 skilled workers have acquired production qualification of European, American and Australian Standards. The perfect combination of advanced equipment and highly-skilled workers contribute to KDHI's annual production capability of 6,000 pulleys, 700,000 idlers and 80,000 tons of steel structures.



质量控制

Quality Control



高素质的质量检验队伍、专业的检验工具和标准的检验流程是上海科大重工质检工作不变的原则。精细的材料进厂检验、完备的生产制造过程检验和严格的产品出厂检验等一整套全流程质量管控制度，为科大制造提供了强有力质量保证。

High quality inspection team, professional inspection tools and standard inspection process are the invariable principles of the quality inspection work of KDHI. A complete set of whole-process quality control system, including fine incoming material inspection, complete manufacturing process inspection and strict delivery inspection etc., provides strong quality assurance for the manufacturing of KDHI.



超声波探伤仪
UT Test Machine



超声波测厚仪
UT Thickness Measuring Meter



测厚仪
Thickness Measuring Meter



数显温湿度计
Digital Hygrothermograph



漆膜测厚仪
Paint Film Thickness Gauge



里氏硬度计
Leeb Hardness Tester

生产产品

Main Products



公司主要生产各种型式带式输送机（包括：普通槽型带式输送机、水平转弯带式输送机、移置式带式输送机、顺槽带式输送机、TBM 连续带式输送机、管状带式输送机以及各种轻型、特种带式输送机等）、给料机、布料机、爬料机以及与带式输送机配套的滚筒、托辊、钢结构机房、桁架、供配电及控制系统、智能巡检管理系统等全套产品。

The main products of KDHI include various types of belt conveyors, for example, trough belt conveyor, horizontal curve belt conveyor, mobile belt conveyor, crossheading belt conveyor, TBM continuous belt conveyor, Pipe belt conveyor, and many kinds of light or special belt conveyors etc. In addition, belt feeder, charging machine, raking machine and belt conveyor components including pulley, idler, transfer tower, truss, power distribution, control system and Intelligent inspection management system etc.. can also be fabricated in KDHI.



生产产品

Main Products



生产产品

Main Products



服务领域

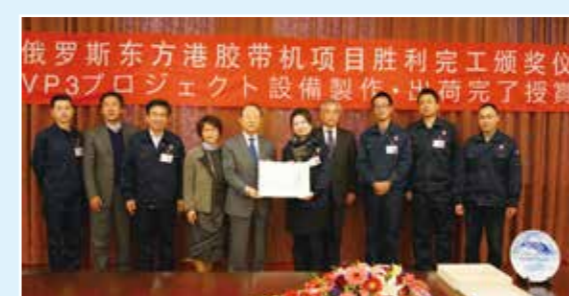
Service Fields



- 服务领域**
- 港口
 - 冶金
 - 电力
 - 隧道
 - 煤炭
 - 矿山
 - 建材
 - 化工
 - 环保

上海科大重工产品主要服务于港口、冶金、电力、隧道、煤炭、矿山、建材、化工等领域，具有很高的市场知名度和产品美誉度。企业凭借三十余载的历练与发展，已同国内外几十家知名矿业公司和企业达成战略合作伙伴关系。先后承接国内外多个国家、地区重、特大项目的生产配套，产品远销全球四十多个国家和地区。

KDHI's products mainly serve in port, metallurgy, conservancy power, tunnels, coal, mining, building materials, chemical industry and other fields, with a high market awareness and product reputation. Depend on more than 30 years of development, KDHI has established strategic partnership with dozens of well-known mining companies and enterprises in China and abroad, successively undertaken the equipment supplying for heavy and large projects in many countries and regions, and KDHI's products have been exported to more than 40 countries and regions all over the world.



产品业绩

Products References

带式输送机主要业绩 (港口行业)

Belt Conveyor Main References (Port Industry)

序号 No	用户单位 Customer	带宽 (mm) Belt Width	水平长度 (m) Length	数量 (台) Qty.(set)	出厂时间 Delivery Time
1	上海罗泾矿石码头 Shanghai Luojing Mineral Terminal Co.,Ltd	B1000 ~ B1600	19522	41	2007 年
2	阿联酋富查伊拉港 Fujairah Port, United Arab Emirates Project	B1600	4626	10	2009 年
3	大丰市大丰港开发建设有限公司 Dafeng Port Construction & Development Co., Ltd.	B1600	5472	4	2009 年
4	宁波光明码头有限公司 Ningbo Guangming Terminal Co., Ltd.	B1600 ~ B1800	3660	17	2010 年
5	福建可门港物流有限责任公司(4#, 5# 泊位) Fujian Kemen Port No.4&5 Berth Project	B1600	4552	17	2011 年
6	防城港 20,21,22 泊位 Fangcheng Port 20&21&22 Berth Project	B1400 ~ B2000	10994	32	2012 年
7	徐州港区顺堤河作业区煤炭码头一期工程 Conveyor System for Xuzhou Port Project	B1400 ~ B1600	8259	20	2012 年
8	曹妃甸矿石码头预留(上海振华) Caofeidian Port Mineral Terminal Reserved Project	B1200 ~ B1800	1576	2	2012 年
9	连云港墟沟东泊位和庙岭散货泊位堆场 Lianyungang Storage Yard Project	B1600	1129	8	2013 年
10	华能太仓港煤炭码头 Huaneng Taicang Coal Port Co.,Ltd.	B1800	5214	25	2013 年
11	独山煤炭中转码头 Dushan Coal Transfer Port Project	B1200 ~ B1800	15980	41	2014 年
12	福州港罗源湾可门 4#5# 二区工程 Fujian Kemen Port No.4&5 Berth Phase II Project	B800 ~ B1600	3554	19	2014 年
13	曹妃甸港区煤码头 Huaneng Caofeidian Port Coal Terminal Project	B2000 ~ B2200	6651	6	2014 年
14	温州港乐清湾港区一期工程 Wenzhou Port Leqing Harbor Phase I Project	B1800	3015	8	2014 年
15	日照岚山港 30 万吨级矿石码头 Rizhao Lanshan Port Iron OredTerminal Project	B1600 ~ 2000	6959	12	2014 年
16	无锡(江阴)港中夏港区通用码头 Wuxi (Jiangyin) Port Shenxia Terminal Project	B1200 ~ B1800	10123	41	2014 年
17	宁波港进出口有限公司(光明码头续建) Guangming Port Construction Project	B1600 ~ B1800	2384	12	2014 年
18	苏州港太仓港区码头项目 Suzhou Port Taicang Port Area Terminal Project	B1200 ~ B2000	7954	39	2015 年

序号 No	用户单位 Customer	带宽 (mm) Belt Width	水平长度 (m) Length	数量 (台) Qty.(set)	出厂时间 Delivery Time
19	俄罗斯东方港(日本三井三池) Vostochny Port Project, Russia	B2000 ~ 2200	4029	27	2015 年
20	钦州港国投煤炭码头工程(中交水规院) Qinzhou Port SDIC Coal Terminal Project	B=1600	6725	24	2015 年
21	国投湄洲湾港口有限公司(二期一阶段) SDIC Meizhouwan Port Co., Ltd.	B2000	1320	6	2016 年
22	鼠浪湖 30 万吨级矿石码头项目(振华) Shulanghu 300 Thousand Tons Ore Terminal Project	B1800	1289	2	2016 年
23	罗泾煤炭码头改造工程(中交建设) Luojing Coal Terminal Reconstruction Project	B1400 ~ B1800	6484	14	2016 年
24	福建莆田港罗屿作业区项目 Fujian Putian Port Luoyu Operation Area Project	B1000 ~ B1800	6504	21	2017 年
25	无锡(江阴)港中夏港区通用码头改造项目 Wuxi (Jiangyin) Shenxia Port Project	B1400	982	8	2018 年
26	烟台港万华工业园码头有限公司 Yantai Port Wanhua Terminal Project	B1600 ~ B1800	800	2	2019 年
27	宁波舟山鼠浪湖磨矿项目 Ningbo Zhoushan Shulanghu Project	B1200	300	3	2019 年
28	徐州港顺堤河作业区一期码头 2# 带式输送机 Xuzhou Port Belt Conveyor Project	B1400 ~ B1600	2200	6	2020 年
29	防城港渔湾港区第四作业区 401 号泊位工程项目 Fangchenggang 4th Operation Area Project	B1800	12000	34	2020 年
30	淡水河谷圣路易斯项目(一、二、三、四期) VALE Sao Luis Project	B1800 ~ B2200	11000	13	2020 年
31	江苏方洋物流有限公司连云港项目 Lianyungang Project	B1800	993	1	2021 年
32	黄骅港散货港区一期续建项目 Huanghua Port Phase I Renewal Project	B1200 ~ B1800	9654	17	2021 年
33	江苏江阴港港口集团股份有限公司扩建项目 Jiangsu Jiangyin Port Expansion Project	B1800	9415	43	2021 年
34	宁波港物资有限公司中宅项目 Ningbo Port Zhongzhai Project	B1600 ~ B2000	4700	20	2022 年
35	烟台港万华工业园码头有限公司 Yantai Port Wanhua Terminal Project	B1800	732.3	5	2023 年
36	中浩建港务发展(山东)有限公司 Zhonghaojian Port Development (Shandong) Co., Ltd	B1600 ~ B2000	4100	25	2024 年
37	中铁二十二局集团第三工程有限公司 The Third Engineering Co.,Ltd of China Railway 22nd Bureau Group	B1600	980	1	2024 年
38	华能曹妃甸港口有限公司 Huaneng Caofeidian Port Co.,Ltd	B1800 ~ B2200	5520	21	2024 年
39	湖北新港科技产业园有限公司 Hubei Xingang Science and Technology Pioneer Park Co.Ltd	B1400	4783	14	2024 年

产品业绩

Products References

带式输送机主要业绩 (冶金行业)

Belt Conveyor Main References (Metallurgical Industry)

序号 No	用户单位 Customer	带宽 (mm) Belt Width	水平长度 (m) Length	数量 (台) Qty.(set)	出厂时间 Delivery Time
1	张家港宏昌钢板有限公司 (6# 料场) Zhangjiagang Hongchang Steel No.6 Stockyard Project	B1400	2438	18	2011 年
2	宝钢炼铁厂焦炉系统升级改造项目 Baosteel Coke Oven system Upgrading Project	B800 ~ B1400	2657	21	2011 年
3	衢州元立金属制品有限公司 Quzhou Yuanli Metal Works Co., Ltd.	B650 ~ B1200	1628	21	2011 年
4	联峰钢铁 (张家港) 有限公司 Lianfeng Iron & Steel (Zhangjiagang) Co., Ltd.	B800 ~ B1400	2354	26	2012 年
5	宝钢高炉炉料优化配套原料输送机 Baosteel Blast Furnace Raw Material Conveyor Project	B800 ~ B1400	3301	31	2012 年
6	宝钢烧结节能环保配套原料场改造 Baosteel Environmental Protection Supporting Project	B1200 ~ B2000	5511	43	2013 年
7	苏拉威西矿投资有限公司 Sulawesi Mine Investment Project	Φ400	948	1	2014 年
8	湖南柿竹园有色金属有限责任公司 Huanan Shizhuyuan Nonferrous Metals Co., Ltd	B1000	1161	2	2014 年
9	炼铁原料烧结直送系统改造项目 (宝钢) Baosteel Direct Conveying System Upgrading Project	B1200 ~ B1400	3118	22	2014 年
10	湛江钢铁高炉工程矿槽及供煤系统 (宝钢) Zhanjiang Blast Furnace System Project	B800 ~ B1600	1254	10	2014 年
11	本溪钢厂管带机 Benxi Iron & Steel Co., Ltd.	Φ400	1520	1	2015 年
12	宝山钢铁股份有限公司 Baoshan Iron & Steel Co., Ltd.	Φ500	1686	1	2015 年
13	一期输入系统及煤厂 (宝钢) Baosteel Phase I Input System & Coal Industry Project	B1200 ~ B1400	8331	47	2015 年
14	宝山钢铁股份有限公司 Baoshan Iron & Steel Co., Ltd.	B1200 ~ B1600 Φ400	10329 1184	73 2	2016 年
15	印尼青山钢铁有限公司项目 Qingshan Iron & Steel Co., Ltd. (Indonesia)	Φ400	2377	2	2017 年
16	日本和歌山制铁所皮带机项目 Belt Conveyor for Wakayama Steel Works Project (Japan)	B1200	320	2	2017 年
17	宝山钢铁股份有限公司 Baoshan Iron & Steel Co., Ltd.	B650 ~ B2000	12522	70	2017 年
18	宝山钢铁股份有限公司 Baoshan Iron & Steel Co., Ltd.	Φ500	5072	3	2018 年

序号 No	用户单位 Customer	带宽 (mm) Belt Width	水平长度 (m) Length	数量 (台) Qty.(set)	出厂时间 Delivery Time
19	本溪宇航选矿厂项目 Benxi Yuhang Concentrating Mill Project	B1000 ~ B1800	1427	13	2018 年
20	宝钢高炉环保改造 Baosteel Blast Furnace Environmental Protection Project	B1600 ~ B2000	6200	66	2018 年
21	张家港宏昌钢板有限公司 Zhangjiagang Hongchang Steel Plate Co., Ltd.	Φ300 ~ Φ500	3557	5	2018 年
22	中冶东方工程技术有限公司 (越南太钢) Vietnam TaiSteel Project	B650 ~ B1200	2195	21	2018 年
23	山东省冶金设计院股份有限公司 Shandong Metallurgical Design Institute Co., Ltd	B2400	1800	9	2019 年
24	江阴兴澄高炉胶带机 Jiangyin Blast Furnace Belt Conveyor Project	B1600	900	3	2019 年
25	鞍钢集团矿业有限公司 Anshan Iron & Steel Group Mining Co. LTD	B2400 ~ B2700	2300	9	2019 年
26	衢州元立金属制品有限公司 Quzhou Yuanli Metal Products Co., LTD	B800 ~ B1600	5000	65	2019 年
27	包头市大弘矿山工程有限公司 (移置胶带机) Baogang Shifting Belt Conveyor	B2000 ~ B3000	4900	7	2019 年
28	宝山钢铁股份有限公司 (含 5500m ³ 高炉胶带机) Baoshan Iron & Steel Co., Ltd.	B1200 ~ B2000	6000	15	2019 年
29	青岛特殊钢铁高炉胶带机 Qingdao Steel Blast Furnace Belt Conveyor Project	B1600	760	2	2020 年
30	宝山钢铁股份有限公司 Baoshan Iron & Steel Co., Ltd.	B1200 ~ B2000	138620	205	2020 年
31	山西太钢不锈钢股份有限公司袁家村项目 Shanxi Taigang Stainless Steel Yuanjiacun Project	B650 ~ B1600	835	3	2021 年
32	张家港宏昌钢板有限公司 Zhangjiagang Hongchang Plate Co., Ltd.	Φ400	950	1	2021 年
33	张家港宏昌钢板有限公司 Zhangjiagang Hongchang Plate Co., Ltd.	Φ400	940	1	2022 年
34	南丹县南方有色金属有限责任公司 Nandan Nanfang Nonferrous Metal Co., Ltd.	B500 ~ B1200	1620	43	2022 年
35	鞍钢集团矿业有限公司新 1# 项目 Ansteel Group New 1# Project	B1600	2233	3	2022 年
36	鞍钢集团矿业有限公司齐矿矿石项目 Ansteel Group Qikuang Mine Project	B1400	1654	3	2022 年
37	华电印尼项目 Huadian Indonesia Project	B1400 ~ B2000	2909	10	2023 年
38	鞍钢矿业资源利用 (鞍山) 有限公司 Ansteel Mining Resources Utilization (Anshan) Co.Ltd	B800 ~ 1600	1847.85	24	2024 年

产品业绩

Products References

带式输送机主要业绩 (电力行业)

Belt Conveyor Main References (Power Industry)

序号 No	用户单位 Customer	带宽 (mm) Belt Width	水平长度 (m) Length	数量 (台) Qty.(set)	出厂时间 Delivery Time
1	上海外高桥发电有限责任公司 (储煤场) Shanghai Waigaoqiao Power Plant Co., Ltd. (Coal Storage Yard)	B1400 ~ B1800	3390	21	2008 年
2	上海外高桥第三发电有限责任公司 (100 万千瓦机组) Shanghai Waigaoqiao No.3 Power Plant Co., Ltd. (1000MW Unit)	B1200 ~ B1800	4261	20	2008 年
3	江苏太仓发电厂 60 万千瓦机组改造 Jiangsu Taicang Power Plant Co., Ltd. (600MW Generator Unit)	B1200 ~ B1600	1981	7	2008 年
4	华能南京金陵发电有限公司 (100 万千瓦机组) Nanjing Jinling electricity generating Co., Ltd. (1000MW Unit)	B1400 ~ B1800	2639.003	15	2009 年
5	江苏徐州发电有限公司 (100 万千瓦机组) Xuzhou Electricity Generating Co., Ltd. (1000MW Unit)	B1200 ~ B1600	2903	18	2009 年
6	上海吴泾发电有限责任公司 (30 万千瓦机组) Shanghai Wujing Power Plant Co., Ltd. (300MW Unit)	B1000 ~ B1200	2337	16	2008 年
7	山东威海发电厂 (60 万千瓦机组) Shandong Weihai Power Plant Co., Ltd. (600MW Unit)	B1200 ~ B1600	2298	14	2009 年
8	上海吴泾发电有限责任公司 (30 万千瓦机组) Shanghai Wujing Power Plant Co., Ltd. (300MW Unit)	B1000 ~ B1200	2337.383	16	2008 年
9	山东威海发电厂 (60 万千瓦机组预留) Shandong Weihai Power Plant Co., Ltd. (600MW Unit)	B1600	1034	2	2009 年
10	江苏徐州发电有限公司 (7#、8# 机组) Xuzhou Electricity Generating Co., Ltd.	B1200	860	3	2009 年
11	华能南京金陵发电有限公司 (100 万千瓦机组) Nanjing Jinling Power Plant Co., Ltd (1000MW Unit)	B1000	875	4	2009 年
12	香港青山电厂 Castle Peak Power Station Project	B800	849	8	2009 年

序号 No	用户单位 Customer	带宽 (mm) Belt Width	水平长度 (m) Length	数量 (台) Qty.(set)	出厂时间 Delivery Time
13	上海外高桥发电有限责任公司 Shanghai Waigaoqiao Power Plant Co., Ltd.	B1600	1578	6	2010 年
14	香港青山电厂 Castle Peak Power Station Project	B800	1531	16	2010 年
15	印尼 TJB 燃煤电厂 Indonesia TJB Coal-fired Power Plant Project	B500 ~ B1400	12146	19	2010 年
16	华能上海石洞口第一电厂 Shanghai Shidongkou No. 1 Power Plant Project	B650	104	4	2010 年
17	广东华泰纸业有限公司 Guangdong Huatai Paper Co., Ltd.	B1000 ~ B1600	127	5	2010 年
18	常熟电厂 100 万千瓦机组 Changshu Power Plant Co., Ltd. (1000MW unit)	B1400 ~ B1800	4655	17	2011 年
19	华能南京金陵发电有限公司 Nanjing Jinling power generating Co., Ltd.	B650 ~ B1000	136	4	2011 年
20	中国航空港建设第三工程总队 (纳雍电厂) Nayong Power Plant Project	B1200 Φ400	583 7100	3 1	2011 年
21	摩洛哥莱斯费尔港热电厂 Morocco JORF LASFAR Power Plant Project	B1400 ~ B1800	2471	6	2013 年
22	江苏南通电厂码头输送机 Jiangsu Nantong Power Plant Terminal Project	B1800	795	2	2013 年
23	同华发电有限公司 (大同煤矿集团) Tonghua Power Generation Co., Ltd.	B1400	3995	1	2015 年
24	焦作电厂有限公司 (神华国能) Jiaozuo Power Plant Co., Ltd.	B1400 ~ B1800	4875	8	2018 年
25	华润电力有限公司 China Resources Power Industry Co. LTD	B800 ~ B1600	4500	7	2019 年
26	胜利电厂 Shengli Power Plant	B1000 ~ B1600	13808	8	2019 年
27	陕西国华锦界煤场封闭改造 EPC 工程 Guohua Jinjie Coal Yard EPC Project	B1600 ~ B2000	573	5	2020 年
28	中电集团河北研究院山西合成生物产业热电项目 PowerChina Group Hebei Institute Shanxi Bio Industry Thermo Power Project	B1400 ~ B1600	4520	19	2021 年

产品业绩

Products References



隧道项目输送机业绩 (隧道掘进)

Tunnel Conveyor Project References (Tunnel Boring Industry)

序号 No	用户单位 Customer	开挖直径 (mm) Tunnel Diameter	带宽 (mm) Belt Width	长度 (m) Length	出厂时间 Delivery Time
1	上海地铁 1 号线延伸段项目 Shanghai Subway Line 1 Extended Section Project	Φ5600	B800	2400	2001 年
2	小松 (中国) 投资有限公司主机皮带机 Komatsu (China) Investment Co., Ltd. (Main Engine Belt Conveyor)	Φ5600	B800	8-15m	2006 年
3	上海外滩通道盾构配套连续输送机 Continuous Conveyor for Shield Tunneling Machine for the Bund Tunnel, Shanghai Project	Φ14600	B1000	1200	2008 年
4	上海虹梅南路过江隧道盾构配套连续输送机 Continuous Conveyor for Shield Tunneling Machine for South Hongmei Road Cross-river Tunnel, Shanghai	Φ14600	B1000	3640	2011 年
5	中铁建十一局神华新街 TBM 配套连续输送机 ShenhuaXinjie Continuous Conveyor for Tunnel Boring Machine Project	Φ7620	B800	6582	2014 年
6	中铁建十三局神华新街 TBM 配套连续输送机 ShenhuaXinjie Continuous Conveyor for TBM Project	Φ7620	B800	6582	2015 年
7	中信重工引故入洛隧道 TBM 配套连续输送机 Citic Continuous Conveyor for TBM from Gu to Luo Tunnel Project	Φ5030	B800	7000	2015 年
8	山西水工局中部引黄 TBM2 支洞连续输送机 TBM2 Continuous Conveyor of Sub Tunnel for Shanxi Middle Yellow River Water Cross Project	Φ5060	B800	3650	2015 年
9	山西水工局中部引黄 TBM2 主洞连续输送机 TBM2 Continuous Conveyor of Main Tunnel for Shanxi Middle Yellow River Water Cross Project	Φ5060	B800	15000	2016 年
10	中铁装备蒙华白城隧道项目连续皮带机 MenghuaBaicheng Tunnel Project	Φ9000	B1000	3000	2016 年

序号 No	用户单位 Customer	开挖直径 (mm) Tunnel Diameter	带宽 (mm) Belt Width	长度 (m) Length	出厂时间 Delivery Time
11	中铁建十八局山西中部引黄项目 Shanxi Middle Yellow River Water Cross Project	Φ5060	B650	26000	2016 年
12	新疆 YE 供水连续皮带机 (中水六局) Continuous Belt Conveyor for Xinjiang YE Water Supply Project	Φ8030	B914	5600	2016 年
13	中铁建十四局成都管廊项目 Chengdu Guanlang Integrated Project	Φ9000	B1000	2800	2016 年
14	中铁隧道局云南高黎贡山 TBM 连续皮带机 Yunnan GaoliGongshan Project	Φ9030	B914	14000	2017 年
15	中铁建大桥局新疆西二 II 标段项目 Continuous Belt Conveyor for Xinjiang Xier Package II Project	Φ8000	B800/914	15687	2017 年
16	新疆 YE 供水二期 KSIV 项目 (中铁十九局) Continuous Belt Conveyor for Xinjiang Water Supply Phase II KSIV Project	Φ7080	B800/1000	18700	2017 年
17	新疆 XE 工程 VI 标段项目 (中水八局) Continuous Belt Conveyor for Sinohydro Bureau 8 XinjiangEhe Project	Φ8000	B914	13500	2017 年
18	北京新机场线项目 (中铁十四局) Beijing New Airport ProjecBureau Group)	Φ8800	B1000	3850	2017 年
19	中铁隧道局以色列特拉维夫项目 Tunnel Group Israel Project	Φ6500	B710/1200	1200	2017 年
20	新疆 EH 供水二期 KS 段 V 标 TBM (中铁隧道局) Xinjiang Ehe Water Supply KS Section V Package Project	Φ7080	B800/1200	18000	2018 年
21	新疆 YE 供水二期西二标段 (中铁十八局) Xinjiang YE Water Supply Phase II Project	Φ8000	B914/1200	15500	2018 年
22	中铁建十九局广州轨道交通 22 号线 Guangzhou Subway Line 22 Project	Φ9030	B1000/1600	4020	2018 年
23	中铁五局广州地铁 13 号线项目 Line 13 Guangzhou Subway Project	Φ6680	B800/1400	3450	2018 年
24	山西水工局新疆 YE 供水项目 Xinjiang YE Water Supply Project	Φ7080	B800	21000	2018 年
25	中铁五局深圳地铁 14 号线项目 Shenzhen Subway Line 14 Project	Φ6980	B800/1400	3950	2019 年
26	珠江引水广东水电二局 (AII、AIII 标) Pearl River Diversion Project	Φ6500	B710	2900	2020 年
27	广州琶洲直线连续皮带机项目 Guangzhou Pazhou Linear Project	Φ6800	B1000	2650	2021 年

产品业绩

Products References

带式输送机主要业绩 (煤炭行业)

Belt Conveyor Main References (Coal Industry)

序号 No	用户单位 Customer	带宽 (mm) Belt Width	水平长度 (m) Length	数量 (台) Qty.(set)	出厂时间 Delivery Time
1	黄玉川大巷带式输送机 Huangyuchuan Main Roadway Belt Conveyor	B1600	2200	1	2012 年
2	王家岭 20104、20105 顺槽项目 Wangjialing 20104/20105 Gate Roadway Project	B1400	4000	4	2012 年
3	宁煤麦垛山上运顺槽项目 NingCoalMaiduoshan Upward Gate Roadway Project	B1400	4500	3	2013 年
4	乌海棋盘井项目 QPJA Wuhai Qipanjing Project	B1400	2600	2	2013 年
5	王家岭带式输送机 (中煤科工集团) Wangjialin Coal Mine Belt Conveyor	B1600	5500	1	2014 年
6	韩咀 2 煤西翼带式输送机 Hanju Belt Conveyor	B1200	2059	1	2014 年
7	四台矿带式输送机 (同煤集团) Sitai Coal Mine Belt Conveyor	B1400	2800	1	2014 年
8	金庄矿带式输送机 (同煤集团) Jinzhuang Coal Mine Belt Conveyor	B1400	3960	1	2014 年
9	北辛窑矿井带式输送机 (同煤集团) Beixinyao Coal Mine Belt Conveyor	B1400 ~ B1800	2555	2	2014 年
10	龙王沟主斜井带式输送机项目 Longwanggou Main Slope Belt Conveyor Project	B1800	1650	3	2015 年
11	葫芦素东翼大巷带式输送机 Hulusu East Main Roadway Belt Conveyor	B1600	1234	1	2015 年
12	唐家会顺槽带式输送机 Tangjiahui Gate Roadway Belt Conveyor	B1400	2165	1	2015 年
13	东江主斜井带式输送机 Dongjiang Main Slope Belt Conveyor	B1200	750	1	2015 年
14	神华石槽村煤矿 2# 带式输送机 Shenhua Shicaoacun Coal Mine 2# Belt Conveyor	B1400	1100	1	2015 年
15	神华蒙西棋井东区主斜井带式输送机 Shenhua Main Slope Belt Conveyor	B1400	3690	1	2015 年
16	门克庆 3-1 大巷项目 (中天合创) Menkeqing Coal Mine 3-1 Main Roadway Project	B1800	2515	24	2015 年
17	石拉乌素洗煤厂带式输送机 (大地工程) ShilaWusu coal washery belt conveyor	B1200 ~ 1800	3257	1	2015 年

序号 No	用户单位 Customer	带宽 (mm) Belt Width	水平长度 (m) Length	数量 (台) Qty.(set)	出厂时间 Delivery Time
18	神华宁煤集团矿山机械制造有限公司 Shenhua Ningcoal Group Mining Machinery Manufacturing Co., Ltd	B1200	5660	1	2017 年
19	金家渠带式输送机 (神华宁煤) Jinjiaqu Belt Conveyor	B1200	2000	1	2018 年
20	内蒙古智能煤炭有限责任公司 5 煤层项目 Inner Mongolia Intelligent Coal Co., Ltd. No.1 coal mine Project	B1600	2300	2	2018 年
21	鄂托克前旗长城一、三、五号煤矿有限责任公司 Etok Qianqi Greatwall No.1/3/5 Coal Mine Co., Ltd.	B1000 ~ B1200	7800	5	2018 年
22	伊犁能源开发有限责任公司一矿 (新汶矿业集团) Yili Energy Development Co., Ltd. No. 1 mine	B1400	2000	1	2018 年
23	新汶矿业集团物资供销有限责任公司 Xinwen Mining Group Material Supply&Marketing Co. LTD	B1000 ~ B1200	26800	22	2019 年
24	新汶矿业集团物资供销有限责任公司 Xinwen Mining Group Material Supply&Marketing Co. LTD	B1400	8150	4	2019 年
25	华润电力 (锡林郭勒) 煤业有限公司 China Resources Power (Xilin Gol) Coal Industry Co. LTD	B800 ~ B1600	4500	7	2019 年
26	新汶矿业集团物资供销有限责任公司新巨龙项目 Xinwen Mine New Dragon project	B1600	2150	1	2020 年
27	山西宏源煤业富家凹煤矿大巷皮带机 Fujiaao Main Roadway Belt Conveyor	B1000	2750	1	2020 年
28	中冶赛迪工程技术有限公司马钢项目 CISDI Masteel Project	B650 ~ B1600	2513	25	2021 年
29	内蒙古吉林郭勒二号露天煤矿有限公司 Inner Mongolia Jilin Guole No.2 Open Pit Coal Mine Co., Ltd.	B1600 ~ B2200	5500	12	2022 年
30	新疆天池能源有限责任公司南露天煤矿项目 Xinjiang Tianchi Energy Co., Ltd. South Open Pit Project	B1600	12569	20	2022 年
31	山西永鑫通海铁路物流有限责任公司 Shanxi Yongxin Tonghai Railway Logistics Co., Ltd.	B800 ~ B2400	3726	14	2023 年
32	中煤科工集团沈阳设计研究所有限公司 CCTEG Shenyang Engineering Company	B1600	4133	5	2023 年
33	道茸歌传动科技 (上海) 有限公司 Daorong Ge Transmission Technology (Shanghai) Co., Ltd	B1400	6100	4	2023 年
34	新疆天池能源有限责任公司一矿、二矿、南矿项目 Xinjiang Tianchi Energy Co., Ltd.	B1600 ~ B2200	32189	28	2023 年
35	新疆天池能源有限责任公司 Xinjiang Tianchi Energy Co., Ltd.	B1600	11231	24	2023 年
36	新疆天池能源有限责任公司 Xinjiang Tianchi Energy Co., Ltd.	B1600 ~ B2200	3188	16	2023 年
37	新疆天池能源有限责任公司 Xinjiang Tianchi Energy Co., Ltd.	B1200	38555	3	2024 年

产品业绩

Products References

带式输送机主要业绩 (矿山行业)

Belt Conveyor Main References(Mining Industry)

序号 No	用户单位 Customer	带宽 (mm) Belt Width	水平长度 (m) Length	数量 (台) Qty.(set)	出厂时间 Delivery Time
1	巴西淡水河谷 CLN 项目 (一期) VALE CLN Project, Phase I	B1800 ~ B2200	3487	5	2012 年
2	巴西淡水河谷 APOLO 项目 VALE APOLO Project (DHII)	B1200 ~ B2000	2844	3	2012 年
3	巴西淡水河谷 CLN 项目 (S11D) VALE CLN Project(S11D)	B1800 ~ B2200	2874	4	2014 年
4	巴西淡水河谷项目 (TR-313K-03) VALE Project (TR-313K-03)	B2200	329	1	2015 年
5	巴西 TECNOMETAL 项目 Braizl TECNOMETAL Project	B1800 ~ B2200	1012	4	2015 年
6	必和必拓澳洲项目 BHP BMA Project	B1800	2200	1	2015 年
7	印尼 OKI 项目备木车间 OKI Project	B1000 ~ 2000	10616	73	2015 年
8	伟尔集团阿根廷项目 WEIR Group Argentina Project	B610 ~ 1220	3105	44	2017 年
9	本溪宇航选矿厂项目 Benxi Yuhang Concentrating Mill Project	B1000 ~ B1800	1427	13	2018 年
10	天池能源南露天煤矿项目 Xinjiang Tianchi Energy Nanlutian Coal Mine Project	B1600	76	2	2018 年
11	淡水河谷 LUCY 项目 VALE Lucy Project	B1200	2105	4	2018 年
12	北京英迈特矿山机械有限公司巴基斯坦项目 Beijing Inmate Pakistan Project	B1600	450	2	2019 年
13	南非巴古铂矿项目 Bagubang Platinum Mine project	B800 ~ B1400	1500	15	2020 年
14	北京英迈特矿山机械有限公司巴基斯坦项目 Beijing Inmate Pakistan Project	B1600	1670	6	2020 年
15	淡水河谷金属移动破碎机项目 Mobile Plant project (VALE Metals)	B1400	70	9	2020 年
16	淡水河谷 S11D 项目 VALE S11D Project	B2200	9400	9	2021 年

序号 No	用户单位 Customer	带宽 (mm) Belt Width	水平长度 (m) Length	数量 (台) Qty.(set)	出厂时间 Delivery Time
17	淡水河谷卡拉加斯二期 Vale Carajas Project	B2200	1010	3	2022 年
18	沈阳积目蜂巢加拿大 Valentine 项目 Shenyang Jimu Beehive Valentine Project	B650 ~ B1000	475	5	2023 年
19	紫金矿业物流有限公司 Zijin Mining Logistics (Xiamen) Co., Ltd.	B1600 ~ B2400	985	9	2023 年
20	大连华锐 KGOK 项目 Dalian Huarui KGOK Project	B1800	4821	6	2024 年
21	WINNING CONSORTIUM SIMANDOU SAU	B2000 ~ B3000	60150	46	2024 年

带式输送机主要业绩 (化工行业)

Belt Conveyor Main References(Chemical Industry)

序号 No	用户单位 Customer	带宽 (mm) Belt Width	水平长度 (m) Length	数量 (台) Qty.(set)	出厂时间 Delivery Time
1	巴基斯坦法蒂马化肥厂 Fatima Fertilizer Plant Project	B650 ~ B800	4498.886	52	2010 年
2	神东煤化油 (补连) Shendong Coalification oil (Bulian)	B1600	1600.000	1	2007 年
3	巴基斯坦法蒂马化肥厂 Fatima Fertilizer Plant Project	B650 ~ B800	4498.886	52	2010 年
4	浙江石油化工有限公司 4000 万吨炼化一体化码头项目 ZPC(Forty Million Tons Refining-chemical Integration Port)	B1000 ~ B2000	10060.315	60	2017 年
5	山西潞宝集团焦化有限公司 Lubao Project	B1400	1500	17	2020 年
6	中石化宁波工程有限公司 Sinopec Ningbo Engineering Co., Ltd.	B800 ~ B1200	1400	18	2020 年
7	云南中农钾盐开发有限公司 Yunnan Sino-Agri International Potash Co., Ltd.	B1000 ~ B1200	4022	2	2021 年
8	云南中农钾盐开发有限公司西南部运输项目 Yunnan Sino-Agri International Potash Co., Ltd. Southwest Conveyor Project	B1200	2157	1	2021 年

产品业绩

Products References



带式输送机主要业绩 (建材行业)

Belt Conveyor Main References (Building Material Industry)

序号 No	用户单位 Customer	带宽 (mm) Belt Width	水平长度 (m) Length	数量 (台) Qty.(set)	出厂时间 Delivery Time
1	千阳海螺水泥有限责任公司 Conch Group Qianyang Cement Co.,Ltd.	B1200	3653.304	2	2010 年
2	上海多岭机械设备有限公司 Shanghai Duoling Mechanical Equipment CO.,Ltd.	B500 ~ B1000	1469.000	69	2010 年
3	上海多岭机械设备有限公司 Shanghai Duoling Mechanical Equipment CO.,Ltd.	B650 ~ B1000	1162.000	68	2011 年
4	上海多岭机械设备有限公司 Algeria Project	B500 ~ B1000	270.300	14	2011 年
5	上海多岭机械设备有限公司 Shanghai Duoling Mechanical Equipment CO.,Ltd	B400 ~ B800	268.000	18	2012 年
6	上海多岭机械设备有限公司 Shanghai Duoling Mechanical Equipment CO.,Ltd.	B500 ~ B1000	134.400	11	2013 年
7	上海多岭机械设备有限公司 Shanghai Duoling Mechanical Equipment CO.,Ltd.	B500 ~ B800	116.800	7	2014 年
8	四川峨胜水泥集团股份有限公司 Esheng Cement Group Incorporated Co.,Ltd.	B1800	59.000	2	2018 年
9	四川峨胜水泥集团股份有限公司 Esheng Cement Group Incorporated Co.,Ltd.	B1400	2301.300	1	2018 年
10	兴安海螺水泥有限责任公司 Xingan Conch Cement Co., Ltd	B1000 ~ B1200	1600	4	2020 年
11	溧阳天山水泥有限公司 Liyang Tianshan Cement Co., Ltd.	B1000 ~ B1200	12000	3	2020 年
12	千阳海螺水泥有限责任公司 Qianyang Conch Cement Co., Ltd	B1200	765	2	2020 年

序号 No	用户单位 Customer	带宽 (mm) Belt Width	水平长度 (m) Length	数量 (台) Qty.(set)	出厂时间 Delivery Time
13	黄石华新绿色建设产业有限公司 Huangshi Huaxin Green Building Materials Industry Co., Ltd.	B1400 ~ B2400	6600	20	2021 年
14	黄石华新绿色建设产业有限公司 Huangshi Huaxin Green Building Materials Industry Co., Ltd.	B1200 ~ B2400	5300	32	2021 年
15	江苏金峰水泥集团有限公司 Jiangsu Jinfeng Cement Group Co., Ltd.	B1600 ~ B2000	10892	34	2022 年
16	黄石华新绿色建设产业有限公司 Huangshi Huaxin Green Building Materials Industry Co., Ltd.	B800 ~ B2400	9477	16	2022 年
17	芜湖南方水泥有限公司 Wuhu South CEMENT Company Limited	B1200 ~ B2000	9450	2	2022 年
18	芜湖海螺水泥有限公司 Wuhu CONCH CEMENT Company Limited	Φ600	2088	3	2022 年
19	铜陵有色金属集团股份有限公司 Tongling Nonferrous Metals Group Co.,	Φ400	2189	1	2023 年
20	中电建(蕪春)新材料有限公司 POWERCHINA(Qichun) New Materials Co.,Ltd	B2200	20028	2	2023 年
21	分宜海螺水泥有限责任公司 Fenyi Conch Cement Co., Ltd.	B1200	3139	3	2024 年
22	苏州中材非金属矿工业设计研究院有限公司 Suzhou Sinoma Design And Research Institute Of Non-metallic Minerals Industry Co.,Ltd	B2200 ~ B2400	27119	6	2024 年
23	苏州中材非金属矿工业设计研究院有限公司 Suzhou Sinoma Design And Research Institute Of Non-metallic Minerals Industry Co.,Ltd	B1400 ~ B2200	4160	31	2024 年
24	中电建(云浮)绿色矿业有限公司 POWERCHINA (Yunfu) Green Mining Co.,Ltd	B1800 ~ B2400	17068	6	2024 年

产品业绩

Products References

带式输送机主要业绩 (环保输送)

Belt Conveyor Main References (Environmental Protection Industry)

序号 No	用户单位 Customer	带宽 (mm) Belt Width	水平长度 (m) Length	数量 (台) Qty.(set)	出厂时间 Delivery Time
1	张家港宏发炼钢有限公司 Zhangjiagang Hongfa Steelmaking Co.,Ltd.	Φ400	1485	2	2009年
2	印尼 TJB 项目 Indonesia TJB project	Φ400	328	2	2009年
3	沙钢焦化四期运焦管带机 Coking Phase 4 Coke Transfer Pipe Belt Conveyor Project	Φ400	2446	3	2009年
4	纳雍电厂管带机 Nayong Power Plant Pipe Belt Conveyor Project	Φ400	7085	1	2010年
5	联峰钢铁(张家港)有限公司(综合料场) Lianfeng Steel Comprehensive Yard Project	Φ400	384	3	2011年
6	张家港宏昌钢板有限公司 Zhangjiagang Hongchang Steel Plate Co., Ltd.	Φ300~Φ400	929	4	2012年
7	江苏沙钢集团有限公司炼铁厂 Shagang Group Co.,Ltd Iron Mill Factory	Φ400	505	1	2013年
8	南通电厂码头 Nantong Power Plant Terminal Project	Φ600	1458	1	2013年
9	中煤张家口煤矿机械有限责任公司 Zhangjiakou Coal Mining Machinery Co., Ltd.	Φ500	125	1	2014年
10	苏拉威西矿投资有限公司冶铁厂管带机 Pipe Conveyor for Sulawesi Mine Investment Co., Ltd	Φ400	948	1	2014年
11	本溪钢厂管带机 Benxi Steel Plant Pipe Conveyor Project	Φ400	1520	1	2015年
12	宝山钢铁股份有限公司 Baoshan Iron & Steel Co., Ltd.	Φ500	1686	1	2015年
13	宝山钢铁股份有限公司 Baoshan Iron & Steel Co., Ltd.	Φ400	1184.079	2	2016年
14	印尼青山钢铁有限公司镍铬合金冶炼项目 Indonesia Chromel Alloy Smelting Pipe Conveyor Project	Φ400	2377	2	2017年
15	宝山钢铁股份有限公司 Baoshan Iron & Steel Co., Ltd.	Φ500	1732	1	2017年
16	宝山钢铁股份有限公司 Baoshan Iron & Steel Co., Ltd.	Φ400	1673	2	2017年
17	印尼瑞浦镍铬合金有限公司管带机 Indonesia Ruipu Nichrome Co., Ltd.	Φ400	2585	2	2018年

序号 No	用户单位 Customer	带宽 (mm) Belt Width	水平长度 (m) Length	数量 (台) Qty.(set)	出厂时间 Delivery Time
18	张家港宏昌钢板有限公司(烧结管带机) Zhangjiagang Hongchang Sintering Pipe Conveyor Project	Φ300	381	1	2018年
19	岚县正利煤业有限公司选煤厂项目 Lanxian Zhengli Coal Preparation Plant Project	Φ250	1050	1	2018年
20	浙江石化 4000 万吨炼化一体化项目 ZPC (Forty Million Tons Refining-chemical Integration Port)	Φ550	857	2	2018年
21	镇海炼化分公司管带机项目 Zhenhai Refining and Chemical Branch Corporation Project	Φ400	3778	1	2018年
22	三井三池-宇部兴产株式会社管带机项目 MMM-UBE Industries Ltd. Pipe Conveyor Project	Φ400	238	1	2018年
23	张家港宏昌钢板有限公司 Zhangjiagang Hongchang Steel Plate Co., Ltd.	Φ400	2446	3	2018年
24	山东丰安电力工程有限公司威海电厂 Weihai Power Plant Project	Φ500	275	1	2018年
25	张家港宏昌钢板有限公司 2#C 型料库工程 Zhangjiagang Hongchang Steel Co., Ltd.	Φ500	730	1	2018年
26	大同煤矿集团同华发电有限公司 Datong Mine Group Tonghua Electricity Generating CO., Ltd.	Φ400	7161	1	2018年
27	煤炭工业太原设计研究院 Taiyuan Design&Research Institute of Coal Industry	Φ250	1200	1	2019年
28	张家港宏昌钢板有限公司 Zhangjiagang Hongchang Steel Plate Co., Ltd.	Φ400-400	4240	4	2019年
29	华能山东威海电厂 Shangdong Weihai Power Plant Project	Φ275	500	1	2019年
30	衢州元立金属制品有限公司 Quzhou Yuanli Metal Products Co., Ltd	Φ300-400	1500	5	2020年
31	沙钢综合料场项目 Shagang Comprehensive Stockyard Project	Φ400-500	1100	2	2020年
32	张家港宏昌钢板有限公司 Zhangjiagang Hongchang Steel Plate Co., Ltd.	Φ400	950	1	2021年
33	芜湖海螺水泥有限公司 Wuhu CONCH CEMENT Company Limited	Φ600	2088	3	2022年
34	铜陵有色金属集团股份有限公司 Tongling Nonferrous Metals Group Co.,	Φ400	2189	1	2023年
35	衢州元立金属制品有限公司 Quzhou Yuanli Metal Products Co., Ltd	Φ400-500	1334	7	2024年
36	衢州元立金属制品有限公司 Quzhou Yuanli Metal Products Co., Ltd	Φ550	168	1	2024年



售后服务

After-Sales Service

上海科大重工集团有限公司拥有完善的售后服务体系，专业的售后服务团队，丰富的售后服务经验。以客户满意为目标，打造国际一流品牌为己任，为全球广大客户提供散料输送装备全生命周期服务。

Shanghai Keda Heavy Industry Group Co., Ltd. has: perfect after-sales service system, professional after-sales service team, rich after-sales service experience. Customer satisfaction as the goal, build an international first-rate brand and provide the whole life cycle service of bulk material conveying equipment for the vast number of customers around the world.



服务承诺 Service Guarantee

产品质量问题，包换包退；

The quality problem of products, should be changed and returned.

终身免费提供产品维护咨询、升级改造方案；

Provide free of maintenance and upgrading consultation for Lifetime.

售后服务人员国内 24 小时、国际 72 小时到达服务现场；
After-sales service personnel arrives at site within 24 hours in domestic and 72 hours abroad.



服务热线电话 Service hotline 021-69212951

社会公益 | Social Benefit



[科大 · 境界]

“致富不忘本，思源献爱心”是公司一贯践行的格言。公司从一家创立之初仅有30人的小工厂，发展到如今具有一定规模的现代化企业，除了自身的努力外，离不开各级政府、部门的大力支持，更离不开各级政府为民营企业发展创造的良好氛围，因此公司以实际行动回馈社会，积极响应政府“西东输”号召，为上海青西地区200多名劳动力提供就业岗位。

近几年，公司累计帮困、扶贫、助学、敬老、体育等社会公益性捐赠近500万元，受助对象更是多达几百人次。先后在大别山地区、四川广安等地区筹建了二所希望小学，又在红十字会的牵头下成立“科大爱心助学基金”，致力于贫困学生的就读等社会公益事业。

"Remember wealth origin, devote love to the source" is the enterprise always practice motto. From a small factory established with only 30 people to now with a certain size and modern enterprise, in addition to our own efforts, can't without the support of governments and departments, also the good atmosphere of the development for private enterprises provide by the government, so enterprisedeed back to society by the practical action, positive response "West labor to East " called by government, to provide more than 200 jobs for Shanghai Qingpu area.

Recently years, the Enterprise has contributed nearly 5 million Yuan to social welfare, such as helping the poor, poverty alleviation, helping students, respecting the elderly, sports and so on, hundreds of people receiving assistance. Three Hope Primary Schools have been set up in Dabie Mountains and Guang'an, Sichuan Province. Under the leadership of the Red Cross Society, the "KDHI Grant-in-Aid Fund" has been set up to devote to public welfare, such as poor students' study and so on.

致富不忘本，思源献爱心



发展战略

Development Strategy

领航未来

扬帆起航 SET SAIL
RIDE THE WIND AND WAVES

按照公司总体发展战略部署，公司以提高带式输送机产品市场认可度和美誉度为目标，以保持企业经济规模和经济效益持续增长为主线，通过技术创新和企业升级，不断提升企业核心竞争能力，使企业向世界一流散料输送装备成套和服务商身份转型。

According to the company's overall development strategy, the company aims to improve the market recognition and reputation of belt conveyor products, and keeps the economic scale and economic benefits of the enterprise growing continuously as the main line, and improves the core competitiveness of the enterprise constantly through technological innovation and enterprise upgrading, so that the enterprise can transform itself into a complete set of bulk material conveying equipment and a service provider in the world.

01 FIRST

大力投入基础设施建设，拓展企业制造规模；快速升级制造装备，努力提高制造水平；实施产能倍增计划，实现企业规模和制造水平双提升，使企业由传统、粗放的生产加工型向规模、智能制造转型。

Vigorously invest in infrastructure construction and expand the manufacturing scale of enterprise; Rapidly upgrade manufacturing equipment and strive to improve manufacturing level; Implement capacity doubling plan; To achieve the improvement of both the scale and manufacturing level of enterprise and transform the enterprise from traditional and extensive production processing to scale and intelligent manufacturing.

02 SECOND

加速产品核心技术研发，将环保、智能、轻量化，模块化的设计理念与产品设计有机融合，通过技术创新和市场开发，提高公司散料输送装备高端市场占有率，实现产品技术发展与市场优势双引领。

Accelerate the R & D of product core technology; Integrate the design concept of environmental protection, intelligence, light weight and module with product design; Improve the high-end market share of bulk conveying equipment, through technological innovation and market development; To achieve the double lead of product technology development and industry market advantage.

03 THIRD

精干主业，构建完整、高端、立体的产业链。同时，努力拓展主营产品上下游增值服务，使企业由单一的装备制造为基点向产品制造与服务的全产业链延伸。

Concentrate on the main business and build a complete, high-end and three-dimensional industrial chain. Meanwhile, strive to expand the upstream and downstream value-added services of the main products, making the enterprise extend from the basic point of single equipment manufacturing to the whole industrial chain of product manufacturing and service.